

ΗΛΕΚΤΡΟΚΙΝΗΤΗΡΕΣ
ELECTRIC MOTORS

ALMO



LC ΠΑΡΟΥΣΙΑΣΗ ΕΤΑΙΡΙΑΣ



Η Εταιρία «ΓΕΩΡΓΙΟΣ Π. ΑΛΕΞΑΝΔΡΗΣ ΑΕΤΒΕ» ιδρύθηκε το 1925. Με εξειδίκευση στους τομείς ΜΕΤΑΔΟΣΗ ΙΣΧΥΟΣ, ΜΕΤΑΦΟΡΑ ΠΡΟΪΟΝΤΩΝ, ΦΙΛΤΡΑΡΙΣΜΑ-ΚΟΣΚΙΝΙΣΜΑ, ΚΑΤΑΣΚΕΥΗ ΜΕΤΑΦΟΡΙΚΩΝ ΣΥΣΤΗΜΑΤΩΝ, μπόρεσε σε κάθε εποχή να διαγνώσει τις ανάγκες της αγοράς και να ανταποκριθεί στην αναζήτηση του συνδυασμού ποιοτικής επάρκειας, λογικής τιμής και εξαιρετικού service μετά την πώληση.

Από το 1992 παρουσίασε στην ελληνική αγορά τους ηλεκτροκινητήρες με τις πιο υψηλές προδιαγραφές, συνεργαζόμενη με κορυφαίους πρωτοπόρους Οίκους του ευρωπαϊκού και παγκόσμιου χώρου.

Οι κινητήρες ALMO, FIMET, ATB, VEMAT, CEMP, προϊόντα διαρκούς αναζήτησης και συνεχούς προσπάθειας για βελτίωση, προσφέρονται: Τριφασικοί 2, 4, 6, 8 πόλων (0,09KW÷315KW), Μονοφασικοί 2, 4 πόλων, (0,18KW÷2,2KW), με Φρένο 2, 4, 6 πόλων (0,18KW÷11KW), Διβάθμιοι 2/4, 2-8, 4/8, 4-6 πόλων, (0,1/0,06KW÷15/12KW) και Αντιεκρηκτικοί Τριφασικοί και Μονοφασικοί, 2, 4, 6, 8 πόλων, (0,18KW÷160KW).

COMPANY PROFILE

GEORGE P. ALEXANDRIS S.A. has been offering quality services in the fields of POWER TRANSMISSION, GOODS TRANSPORTATION, FILTRATION-SIFTING, DESIGN AND CONSTRUCTION CONVEYOR AND GOODS HANDLING SYSTEMS, since 1925. Our mark has been our drive and willingness to provide comprehensive services in those fields, from diagnosing needs and potential cost-efficient solutions, to outstanding after-sales service.

Since 1992, GEORGE P. ALEXANDRIS S.A. introduced to the Greek market, motors of the most highest specifications, as the result of the cooperation with the leading firms in Europe and worldwide.

The motors ALMO, FIMET, ATB, VEMAT, CEMP, are trademarks of an ever advancing research and effort for continuous improvement, and are available in the following series: Three-phase 2, 4, 6, 8 poles (0,09KW÷315KW), Single phase 2, 4 poles (0,18KW÷2,2KW), with Brake 2, 4, 6 poles (0,18KW÷11KW), Two speed 2/4, 2-8, 4/8, 4-6 poles (0,1/0,06 KW÷15/12KW), and Explosion-proof Three-phase and Single phase, 2, 4, 6, 8 poles (0,18KW÷160KW).

AC ΤΕΧΝΙΚΑ ΧΑΡΑΚΤΗΡΙΣΤΙΚΑ

ΕΠΑΓΩΓΙΚΟΙ ΤΡΙΦΑΣΙΚΟΙ ΚΙΝΗΤΗΡΕΣ

Οι κινητήρες ALMO (ύψος κέντρου άξονα H 56÷355 mm, 0,09KW÷315KW) είναι πλήρως προστατευμένοι, ψυχόμενοι με πτερωτή, ασύγχρονοι τριφασικοί, με τύλιγμα κλωβού και ακολουθούν τις διεθνείς ηλεκτρικές και μηχανικές προδιαγραφές.

Οι κινητήρες ALMO χαρακτηρίζονται από εξαιρετικά χαρακτηριστικά όπως: βαθμό προστασίας IP 55, κλάση μόνωσης F, λειτουργία S1, χαμηλό επίπεδο θορύβου (ελεγμένοι υπό φορτίο).

Η μέθοδος ψύξης είναι σύμφωνα με το IC 411, η ονομαστική ισχύς και οι διαστάσεις των εδράσεων ακολουθούν τις προδιαγραφές IEC και DIN 42673.

Είναι κατάλληλοι για τη μετάδοση κίνησης σε διάφορα είδη μηχανών ή εξοπλισμού, πολυτασικοί, κατάλληλοι για λειτουργία σε τάση 380V, 50Hz και 440V, 60Hz. Η σύνδεση γίνεται κατά αστέρα (Y) για ισχύς μέχρι 3KW και κατά τρίγωνο (Δ) για ισχύς 4KW και άνω.

Οι κινητήρες ALMO διατίθενται, κατόπιν ζήτησεως, και με δεύτερο άξονα, με ειδικές τάσεις τροφοδοσίας και συχνότητες, για εξωτερικές ή τροπικές συνθήκες λειτουργίας ή άλλες ειδικές συνθήκες.

Διατίθενται επίσης με φρένο, δύο ταχύτητες, καθώς και μονοφασικοί.

Είναι κατασκευασμένοι από χυτοπρεσσαριστό αλουμίνιο μέχρι το μέγεθος 132S και από χυτοσίδηρο για τα μεγαλύτερα μεγέθη.

Κατόπιν ζήτησεως οι φλάντζες B5 και B14 μπορούν να κατασκευαστούν από χυτοσίδηρο για τα μεγέθη 56÷90.



TECHNICAL CHARACTERISTICS

THREE PHASE INDUCTION MOTORS

ALMO motors (center height H56÷355 mm, 0,09KW÷315KW) are totally enclosed, fan cooled, three phase squirrel cage induction motors and are updated according to the latest international electrical and mechanical standards.

ALMO motors are distinguished by outstanding features such as: protection degree IP 55, insulation class F, continuous duty S1 and low noise (test at load). The cooling method is IC411, the rated output and the mounting dimensions conform to the IEC and DIN 42673 standards.

ALMO motors are suitable for driving various kinds of machines or equipment. They are multitensional and suitable for operation in 380V, 50Hz and 440V, 60Hz, Y-connection for motors up to 3KW and Δ-connection for motors 4KW and upwards.

ALMO motors are available upon request with two-shaft extension, with special voltages, frequencies, for outdoor or humid tropic services or any other special services.

They are also available in monophase execution, with brake and with two speeds.

ALMO motors are manufactured of cast aluminium up to size 132S and of cast iron for the larger sizes.

Upon request the flanges B5 and B14 will be available of cast iron for sizes 56÷90.

ΑΣΥΓΧΡΟΝΟΙ ΤΡΙΦΑΣΙΚΟΙ
ΗΛΕΚΤΡΟΚΙΝΗΤΗΡΕΣ
ΒΡΑΧΥΚΥΚΛΩΜΕΝΟΥ ΔΡΟΜΕΑ

2 Πόλοι



AC

THREE PHASE
ASYNCHRONOUS MOTORS
WITH SQUIRREL CAGE ROTOR

2 Poles

Μέγεθος Κινητήρα Frame Size	Ισχύς Output KW	Στροφές Speed rpm	Βαθμός Απόδοσης Efficiency η %	Συντελεστής Ισχύος Power Factor cosφ	Ονομαστικό Ρεύμα In Current at 400V A	Is/In	Ms/Mn	Mm/Mn	Ροπή Αδραμείας Fly Wheel Effect Kg-m ²	Βάρος Weight for B _a Kg
56A	0.09	2800	61	0.82	0.26	5.5	2.2	2.2	0.00015	3
63C	0.18	2720	65	0.80	0.53	5.5	2.2	2.2	0.00018	3.8
63A	0.25	2720	68	0.81	0.69	5.5	2.2	2.2	0.00019	4.5
71AR	0.37	2740	70	0.81	0.99	6.1	2.2	2.2	0.00030	5.5
71A	0.55	2740	73	0.82	1.40	6.1	2.2	2.3	0.00035	6.2
80C	0.75	2830	75	0.83	1.83	6.1	2.2	2.3	0.00075	9
80A	1.1	2830	77	0.84	2.58	7.0	2.2	2.3	0.00090	10
90S	1.5	2840	79	0.84	3.43	7.0	2.2	2.3	0.0012	12
90L	2.2	2840	81	0.85	4.85	7.0	2.2	2.3	0.0014	13.5
100L	3.0	2870	83	0.87	6.31	7.5	2.2	2.3	0.0029	21
112MR	4.0	2890	85	0.88	8.10	7.5	2.2	2.3	0.0055	29
132S	5.5	2900	86	0.88	11.0	7.5	2.2	2.3	0.0109	43
132SA	7.5	2900	87	0.88	14.9	7.5	2.2	2.3	0.0126	50
160MC	11	2930	88	0.89	21.3	7.5	2.2	2.3	0.0377	117
160M	15	2930	89	0.89	28.8	7.5	2.2	2.3	0.0449	125
160L	18.5	2930	90	0.90	34.7	7.5	2.2	2.3	0.055	149
180M	22	2940	90	0.90	41.0	7.5	2.0	2.3	0.075	175
200LC	30	2950	91.2	0.90	55.5	7.5	2.0	2.3	0.124	240
200L	37	2950	92	0.90	67.9	7.5	2.0	2.3	0.139	255
225M	45	2970	92.3	0.90	82.3	7.5	2.0	2.3	0.233	309
250M	55	2970	92.5	0.90	101	7.5	2.0	2.3	0.312	403
280S	75	2970	93	0.90	134	7.5	2.0	2.3	0.579	544
280M	90	2970	93.8	0.91	160	7.5	2.0	2.3	0.675	620
315S	110	2980	94	0.91	195	7.1	1.8	2.2	1.18	980
315M	132	2980	94.5	0.91	233	7.1	1.8	2.2	1.82	1080
315MA	160	2980	94.6	0.92	279	7.1	1.8	2.2	2.08	1160
315MB	200	2980	94.8	0.92	348	7.1	1.8	2.2	2.41	1190
355M	250	2980	95.3	0.92	433	7.1	1.6	2.2	3.56	1760
355MA	315	2980	95.6	0.92	544	7.1	1.6	2.2	4.16	1850

Is : Ρεύμα εκκίνησης
In : Ονομαστικό ρεύμα
Ms : Ροπή εκκίνησης
Mn : Ονομαστική ροπή
Mmax : Μέγιστη ροπή
J : Ροπή αδραμείας = 1/4 WD²

Is : Starting current
In : Rated current
Ms : Starting torque
Mn : Rated torque
Mmax : Maximum torque
J : Inertia moment = 1/4 WD²

ΑΣΥΓΧΡΟΝΟΙ ΤΡΙΦΑΣΙΚΟΙ
ΗΛΕΚΤΡΟΚΙΝΗΤΗΡΕΣ
ΒΡΑΧΥΚΥΚΛΩΜΕΝΟΥ ΔΡΟΜΕΑ

4 Πόλοι



AC

THREE PHASE
ASYNCHRONOUS MOTORS
WITH SQUIRREL CAGE ROTOR

4 Poles

Μέγεθος Κινητήρα Frame Size	Ισχύς Output KW	Στροφές Speed rpm	Βαθμός Απόδοσης Efficiency η %	Συντελεστής Ισχύος Power Factor cosφ	Ονομαστικό Ρεύμα In Current at 400V A	Is/In	Ms/Mn	Mm/Mn	Ροπή Αδρανείας Fly Wheel Effect Kg-m ²	Βάρος Weight for B ₃ Kg
63C	0.12	1310	57	0.72	0.44	4.4	2.1	2.2	0.00027	3.8
63A	0.18	1310	60	0.73	0.62	4.4	2.1	2.2	0.00032	4.5
71C	0.25	1330	65	0.74	0.79	5.2	2.1	2.2	0.00045	5.5
71A	0.37	1330	67	0.75	1.12	5.2	2.1	2.2	0.00051	6.2
80C	0.55	1390	71	0.75	1.57	5.2	2.4	2.3	0.0018	9
80A	0.75	1390	73	0.76	2.03	6.0	2.3	2.3	0.0021	10
90S	1.1	1400	75	0.77	2.89	6.0	2.3	2.3	0.0021	12
90L	1.5	1400	78	0.79	3.70	6.0	2.3	2.3	0.0027	13.5
100L	2.2	1430	80	0.81	5.16	7.0	2.3	2.3	0.0054	21
100LA	3.0	1430	82	0.82	6.78	7.0	2.3	2.3	0.0067	24
112M	4.0	1440	84	0.82	8.80	7.0	2.3	2.3	0.0095	32
132S	5.5	1440	85	0.83	11.7	7.0	2.3	2.3	0.0214	44
132M	7.5	1440	87	0.84	15.6	7.0	2.3	2.3	0.0296	83
160M	11.0	1460	88	0.84	22.3	7.0	2.2	2.3	0.0747	128
160L	15.0	1460	89	0.85	30.1	7.5	2.2	2.3	0.0918	142
180M	18.5	1470	90.5	0.86	36.5	7.5	2.2	2.3	0.139	169
180L	22	1470	91	0.86	43.2	7.5	2.2	2.3	0.158	184
200L	30	1470	92	0.86	57.6	7.2	2.2	2.3	0.262	241
225S	37	1480	92.5	0.87	69.9	7.2	2.2	2.3	0.406	300
225M	45	1480	92.8	0.87	84.7	7.2	2.2	2.3	0.469	330
250M	55	1480	93	0.87	103	7.2	2.2	2.3	0.66	427
280S	75	1480	93.8	0.87	140	7.2	2.2	2.3	1.12	546
280M	90	1490	94.2	0.87	167	7.2	2.2	2.3	1.46	667
315S	110	1490	94.5	0.88	201	6.9	2.1	2.2	3.11	1000
315M	132	1490	94.8	0.88	240	6.9	2.1	2.2	3.62	1100
315MA	160	1490	94.9	0.89	287	6.9	2.1	2.2	4.13	1160
315MB	200	1490	95	0.89	359	6.9	2.1	2.2	4.94	1270
355M	250	1485	95.3	0.90	443	6.9	2.1	2.2	5.67	1700
355LC	315	1485	95.6	0.90	556	6.9	2.1	2.2	6.66	1850

Is : Ρεύμα εκκίνησης
In : Ονομαστικό ρεύμα
Ms : Ροπή εκκίνησης
Mn : Ονομαστική ροπή
Mmax : Μέγιστη ροπή
J : Ροπή αδρανείας = 1/4 WD²

Is : Starting current
In : Rated current
Ms : Starting torque
Mn : Rated torque
Mmax : Maximum torque
J : Inertia moment = 1/4 WD²

ΑΣΥΓΧΡΟΝΟΙ ΤΡΙΦΑΣΙΚΟΙ
ΗΛΕΚΤΡΟΚΙΝΗΤΗΡΕΣ
ΒΡΑΧΥΚΥΚΛΩΜΕΝΟΥ ΔΡΟΜΕΑ

6 Πόλοι



AC

THREE PHASE
ASYNCHRONOUS MOTORS
WITH SQUIRREL CAGE ROTOR

6 Poles

Μέγεθος Κινητήρα Frame Size	Ισχύς Output KW	Στροφές Speed rpm	Βαθμός Απόδοσης Efficiency η %	Συντελεστής Ισχύος Power Factor cosφ	Ονομαστικό Ρεύμα In Current at 400V A	Is/In	Ms/Mn	Mm/Mn	Ροπή Αδρανείας Fly Wheel Effect Kg-m ²	Βάρος Weight for B ₃ Kg
71AR	0.18	850	56	0.66	0.74	4.0	1.9	2.0	0.00065	9.5
71A	0.25	850	59	0.68	0.95	4.0	1.9	2.0	0.00074	11
80C	0.37	890	62	0.70	1.30	4.7	1.9	2.0	0.00158	17
80A	0.55	890	65	0.72	1.79	4.7	1.9	2.1	0.0021	10.5
90S	0.75	910	69	0.72	2.29	5.5	2.0	2.1	0.0029	12
90L	1.1	910	72	0.73	3.18	5.5	2.0	2.1	0.0035	13
100L	1.5	940	76	0.75	3.94	5.5	2.0	2.1	0.0069	21
112M	2.2	940	79	0.76	5.60	6.5	2.0	2.1	0.0138	28
132S	3.0	960	81	0.76	7.40	6.5	2.1	2.1	0.0286	43
132M	4.0	960	82	0.76	9.80	6.5	2.1	2.1	0.0357	73
132MA	5.5	960	84	0.77	12.9	6.5	2.1	2.1	0.0449	84
160M	7.5	970	86	0.77	17.0	6.5	2.0	2.1	0.0881	119
160L	11.0	970	87.5	0.78	24.2	6.5	2.0	2.1	0.116	147
180L	15.0	970	89	0.81	31.6	7.0	2.0	2.1	0.207	195
200LC	18.5	970	90	0.81	38.6	7.0	2.1	2.1	0.315	220
200L	22	970	90	0.83	44.7	7.0	2.1	2.1	0.36	250
225M	30	980	92	0.84	59.3	7.0	2.0	2.1	0.547	292
250M	37	980	92	0.86	71.0	7.0	2.1	2.1	0.834	408
280S	45	980	92.5	0.86	86.0	7.0	2.1	2.0	1.39	536
280M	55	980	93	0.86	105	7.0	2.1	2.0	1.65	595
315S	75	990	93.5	0.86	141	7.0	2.0	2.0	4.11	990
315M	90	990	93.8	0.86	169	7.0	2.0	2.0	4.28	1080
315MA	110	990	94	0.86	206	6.7	2.0	2.0	5.45	1150
315MB	132	990	94.2	0.87	244	6.7	2.0	2.0	6.12	1210
355M	160	990	94.5	0.88	292	6.7	1.9	2.0	8.85	1600
355MA	200	990	94.7	0.88	365	6.7	1.9	2.0	9.55	1700
355L	250	990	94.9	0.88	455	6.7	1.9	2.0	10.63	1800

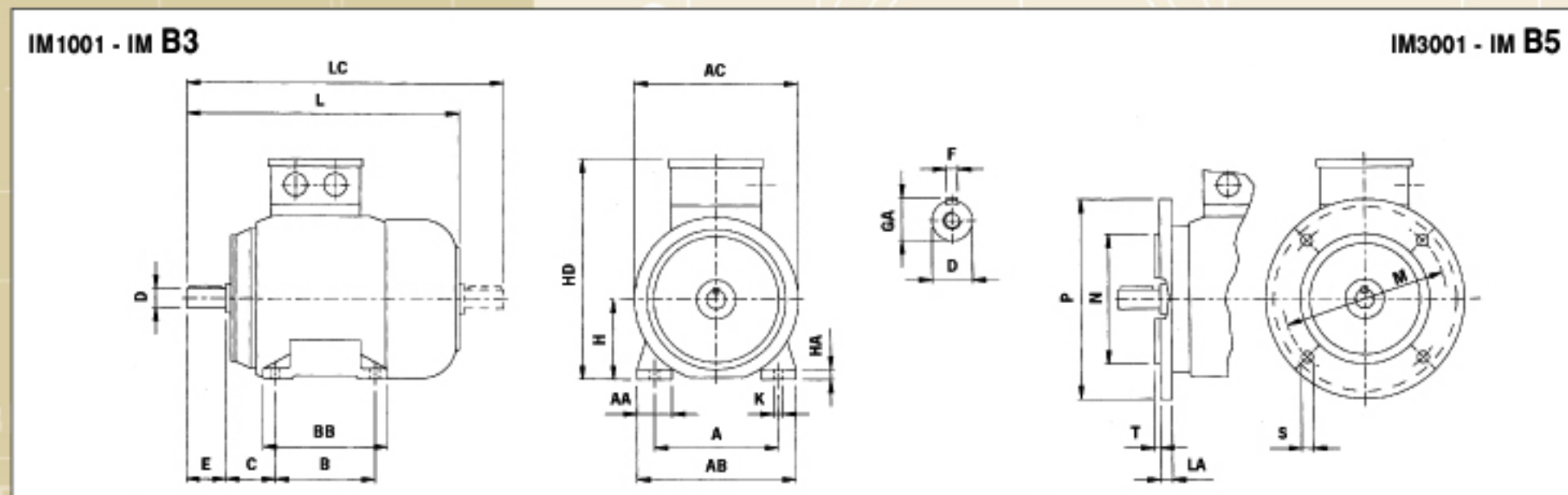
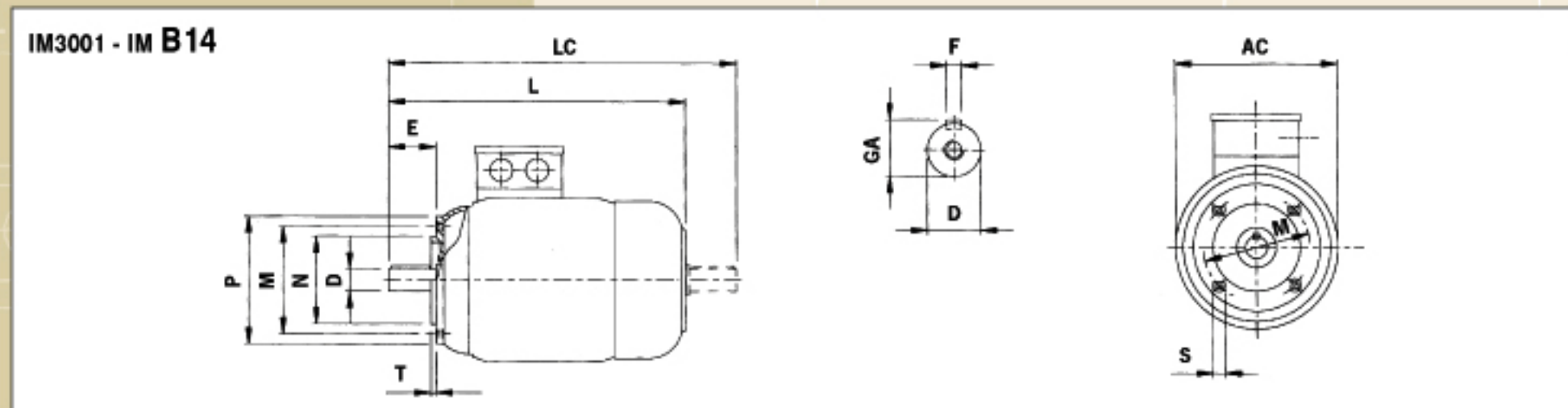
Is : Ρεύμα εκκίνησης
In : Ονομαστικό ρεύμα
Ms : Ροπή εκκίνησης
Mn : Ονομαστική ροπή
Mmax : Μέγιστη ροπή
J : Ροπή αδρανείας = 1/4 WD²

Is : Starting current
In : Rated current
Ms : Starting torque
Mn : Rated torque
Mmax : Maximum torque
J : Inertia moment = 1/4 WD²

ΔΙΑΣΤΑΣΕΙΣ ΓΙΑ 2, 4, 6 ΠΟΛΟΥΣ

AC

DIMENSIONS FOR 2, 4, 6 POLES



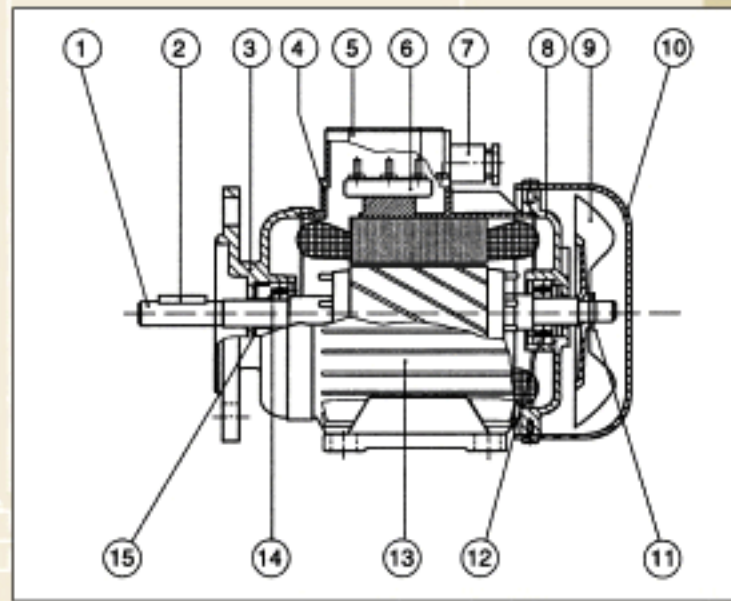
Μέγεθος Κινητήρα Frame Size	Διαστάσεις Έδρασης B3 Coupling Dimensions B3									Φλάντζα B5 Flange B5					Φλάντζα B14 Flange B14					Διαστάσεις Ποδιών Foot Dimensions				Ολικές Διαστάσεις Overall Dimensions				
	A	B	C	D	E	F	GA	H	K	LA	M	N	P	S	T	M	N	P	S	T	AA	AB	BB	HA	AC	HD	L	LC
63C-A-AA	100	80	40	11	23	4	12.5	63	7	10	115	95	140	10	3	75	60	90	M5	2.5	30	135	115	8	130	180	230	261
71C-AR-A	112	90	45	14	30	5	16	71	7	10	130	110	160	10	3	85	70	105	M6	2.5	32	150	125	8	145	195	255	293
80C-A	125	100	50	19	40	6	21.5	80	10	13	165	130	200	12	3.5	100	80	120	M6	3.0	37	165	135	13	175	220	295	343
90S	140	100	56	24	50	8	27	90	10	13	165	130	200	12	3.5	115	95	140	M8	3.0	37	180	135	13	195	250	320	378
90L	140	125	56	24	50	8	27	90	10	13	165	130	200	12	3.5	115	95	140	M8	3.0	37	180	160	13	195	250	345	403
100L-LA	160	140	63	28	60	8	31	100	12	15	215	180	250	15	4	130	110	160	M8	3.5	42	205	180	15	215	270	385	453
112MR-M	190	140	70	28	60	8	31	112	12	15	215	180	250	15	4	130	110	160	M8	3.5	52	230	185	17	240	300	400	468
132S-SA	216	140	89	38	80	10	41	132	12	16	265	230	300	15	4	-	-	-	-	-	63	270	205	20	275	345	470	558
132M-MA	216	178	89	38	80	10	41	132	12	16	265	230	300	15	4	-	-	-	-	-	63	270	243	20	275	345	510	598
160MC-M	254	210	108	42	110	12	45	160	15	18	300	250	350	19	5	-	-	-	-	-	73	320	275	22	330	420	615	733
160L	254	254	108	42	110	12	45	160	15	18	300	250	350	19	5	-	-	-	-	-	73	320	320	22	330	420	670	788

Μέγεθος Κινητήρα Frame Size	Διαστάσεις Έδρασης B3 Coupling Dimensions B3									Φλάντζα B5 Flange B5					Διαστάσεις Ποδιών Foot Dimensions				Ολικές Διαστάσεις Overall Dimensions										
	A	B	C	D		E		F		GA		H	K	LA	M	N	P	S	T	AA	AB	BB	HA	AC	HD	L		LC	
				1	2	1	2	1	2	1	2															1	2	1	2
180M	279	241	121	48	110	14	51.5	180	15	20	300	250	350	19	5	73	355	315	24	380	455	700	818						
180L	279	279	121	48	110	14	51.5	180	15	20	300	250	350	19	5	73	355	345	24	380	455	740	858						
200LC-L	318	305	133	55	110	16	59	200	19	22	350	300	400	19	5	73	395	378	27	420	505	770	888						
225S	356	286	149	60	140	18	64	225	19	22	400	350	450	19	5	83	435	382	27	470	560	820	938						
225M	356	311	149	55	110	14	59	225	19	22	400	350	450	19	5	83	435	407	27	470	560	815	845	933	963				
250M	406	349	168	60	140	18	64	250	24	24	500	450	550	19	5	88	490	458	33	510	615	910	1028						
280S	457	368	190	65	140	18	69	280	24	24	500	450	550	19	5	93	550	535	38	580	680	985	1103	1133					
280M	457	419	190	65	140	18	69	280	24	24	500	450	550	19	5	93	550	586	38	580	680	1035	1153	1183					
315S	508	406	216	65	140	18	69	315	28	25	600	550	660	24	6	120	635	610	45	645	845	1185	1215	1333	1393				
315MA-MB	508	457	216	65	140	18	69	315	28	25	600	550	660	24	6	120	635	660	45	645	845	1295	1325	1433	1503				
355M-MA	610	560	254	75	140	20	79.5	355	28	25	740	680	800	24	6	120	730	750	52	710	1010	1500	1530	1640	1700				
355LC-LB	610	630	254	75	140	20	79.5	355	28	25	740	680	800	24	6	120	730	750	52	710	1010	1500	1530	1640	1700				

LA

ΕΞΑΡΤΗΜΑΤΑ

- 1 Άξονας
- 2 Σφήνα
- 3 Φλάντζα
- 4 Στεγανοποιητικός δακτύλιος βάσης ασφαλοκιβωτίου
- 5 Κάλυμμα ασφαλοκιβωτίου
- 6 Ακροδέκτες
- 7 Είσοδος καλωδίου παροχής ρεύματος
- 8 Οπίσθιο κάλυμμα
- 9 Πτερωτή ψύξης
- 10 Κάλυμμα πτερωτής
- 11 Ασφάλεια πτερωτής
- 12 Οπίσθιο έδρανο
- 13 Κέλυφος με τύλιγμα στάτορα
- 14 Εμπρόσθιο έδρανο
- 15 Προστατευτικός δακτύλιος (προστασία από την διείσδυση λεπτής σκόνης ή ψεκάδων νερού)



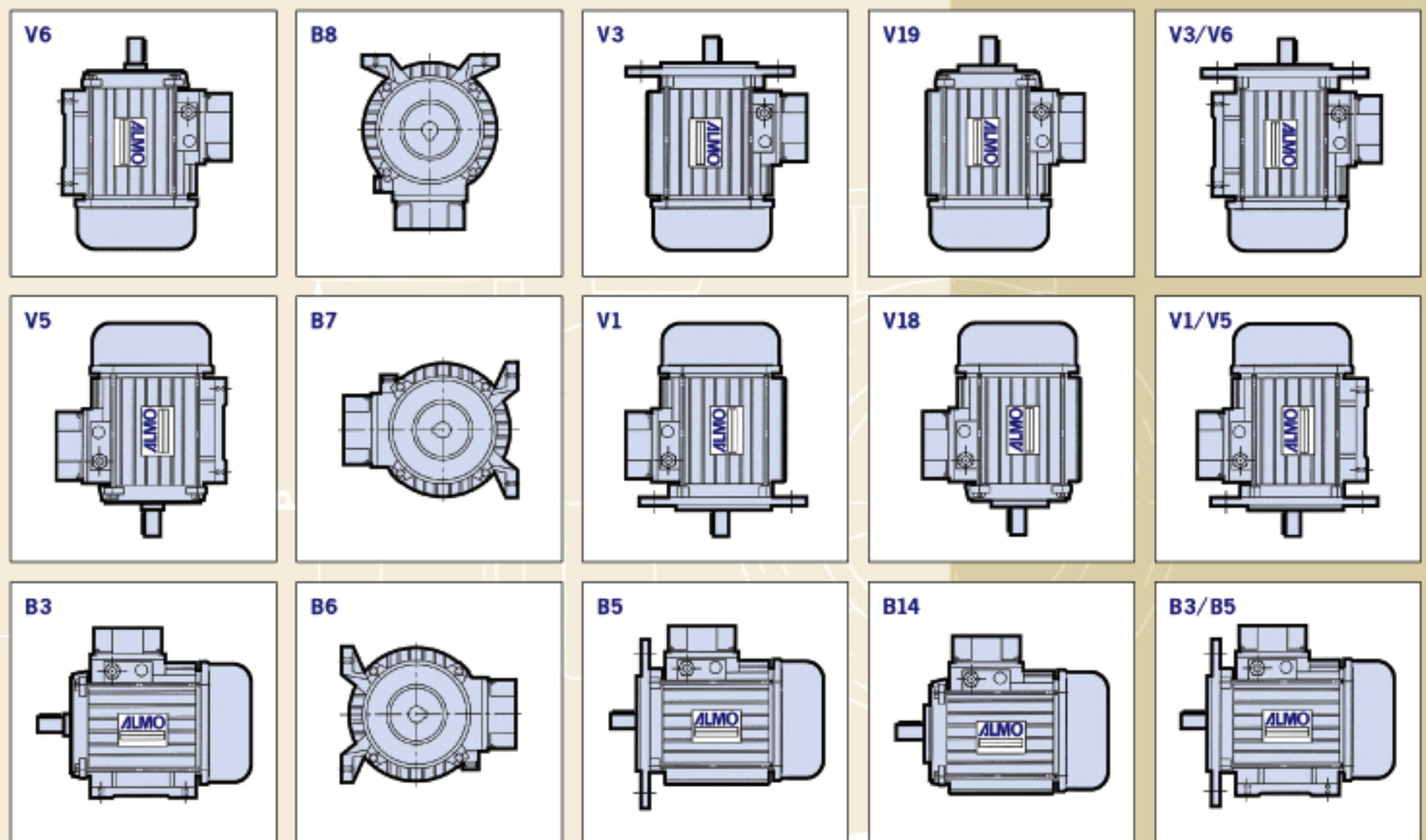
AC

COMPONENTS

- Drive shaft unit 1
- Key 2
- Flange 3
- Terminal box cover sealant 4
- Terminal box cover 5
- Terminals 6
- Cable input 7
- Rear shield 8
- Cooling fan 9
- Fan cover 10
- Fan circlip 11
- Rear bearing 12
- Casing with wound stator 13
- Front bearing 14
- Retaining ring (protection against the penetration of fine dust or jets of water) 15

ΕΔΡΑΣΕΙΣ

MOUNTING POSITIONS



LA

GA

LC

ΠΕΙΡΑΙΑΣ:

Κ. Μαυρομηχάλη 12
185 45 Πειραιάς
Τηλ.: 01/ 4111841-5
Fax : 01/ 4127058

ΘΕΣΣΑΛΟΝΙΚΗ:

Μοναστηρίου 183
546 27 Θεσσαλονίκη
Τηλ.: 031/ 556650-4
Fax : 031/ 511815

ΚΟΡΩΠΙ:

Οδός Βάρης-Κορωπίου
194 00 Πόρτσι, Κορωπί
Τηλ.: 01/ 6628002-3
Fax : 01/ 6624812

HEADQUARTERS:

12, K. Mavromichali str.
GR-185 45 Piraeus
Tel.: +30 1/ 4111841-5
Fax : +30 1/ 4127058

THESSALONIKI BRANCH:

183, Monastiriou Str.
GR-546 27 Thessaloniki
Tel: +30 31/ 556650-4,
Fax : +30 31/ 511815

KOROPI PLANT:

Varis-Koropiou Ave., Portsi
GR-194 00 Koropi
Tel.: +30 1/ 6628002-3
Fax : +30 1/ 6624812

BULGARIA:**ALEXANDRIS ENGINEERING LTD****Plovdiv**

Peshtersko Shosse Str. 117,
Plovdiv 4002
Tel.: 032/ 641861-2
Fax: 032/ 646000-1

Sofia

Bldv Orion - Block 142/Shop Nr. 2
Liulin Sofia - Area Nr. 10
Tel.: 02/ 256600
Fax: 02/ 279468

<http://www.alexandris.gr>
eMail: gpalex@alexandris.gr



AC

Inverters
InvertersΓωνιακοί ηλεκτρομειωτήρες
Worm gearmotorsΑυξομειωτήρες στροφών
Speed motor-variatorsΕυθύγραμμοι ηλεκτρομειωτήρες
Co-axial gearmotors**Διαρκής παρακαταθήκη,
πλήρης εξειδίκευση σε**

- Ιμάντες μετάδοσης ισχύος
- Μεταφορικές ταινίες και ιμάντες
- Διάφορα στοιχεία
Μεταφορικών Ταινιών
- Συστήματα Μεταφορικών
Ταινιών
- Αυξομειωτές στροφών και
Κινητήρες
- Στοιχεία Έδρασης
- Φρένα και Κόπηερ
- Αθυσίδες και Αθυσιστροχοί
- Αντικραδασμικά Στοιχεία
- Λαμαρίνες διάτρητες
- Μεταλλικά Πλέγματα
- Υφάσματα βιομηχανικών χρήσεων
- Βιομηχανικά Λιπαντικά

**Continuous stock, full
specialization in**

- Power Transmission belts
- Conveyor belts
- Various Conveyor Elements
- Conveyor belt systems
- Adjustable Gear motors and
Electric motors
- Mounting Elements
- Brakes and Couplings
- Transmission & Conveyor chains,
Chain sprockets
- Anti-vibration Elements
- Perforated sheets
- Wire cloths
- Textiles for industrial applications
- Industrial Lubricants

ΓΕΩΡΓΙΟΣ Π. ΑΛΕΞΑΝΔΡΗΣ ΑΕΤΒΕ**GEORGE P. ALEXANDRIS S.A.**